

# Energi- effektiviseringsstöd

A close-up photograph of a hand with a light complexion pointing at a globe. The globe is tilted and shows the continents of North and South America. The hand is positioned in the upper right quadrant of the image, with the index finger pointing towards the center of the globe. The background is a soft, out-of-focus white.

Åsa Wahlström

# Kostnader

- Stödet ska ges för merkostnader för investeringar som förbättrar energiprestandan
- Stöd får ges med högst **50 procent** av det stödberättigande under-laget enligt 12 § (stödnivån). För medelstora företag får dock stödet uppgå till högst **40 procent** och för stora företag högst **30 procent** av det stöd-berättigande underlaget enligt 12 §.

# Energiprestandakrav

- Stöd får ges för en byggnad som har en energiprestanda som, uttryckt som ett primärenergital, **överstiger 100 kWh/m<sup>2</sup>** och år.
- Stöd får ges om energieffektiviseringsåtgärden beräknas medföra att byggnadens energiprestanda förbättras med **minst 20 procent**.
- Stöd får inte ges för en energieffektiviseringsåtgärd som medför att byggnadens installerade eleffekt för uppvärmning ökar till **mer än 10 W/m<sup>2</sup>** (Atemp).

# Typiska åtgärder 50-talshus -frånluft



## Klimatskärmsåtgärder

Tilläggsisolering av fasad

Tilläggsisolering av vindsbjälklag

Byte av fönster och trapphusdörrar

Injustering av värmesystem

Nya utfackningsväggar

## Installationsåtgärder

Byte till FTX system

Injustering av värmesystem

Energieffektiva TVV armaturer

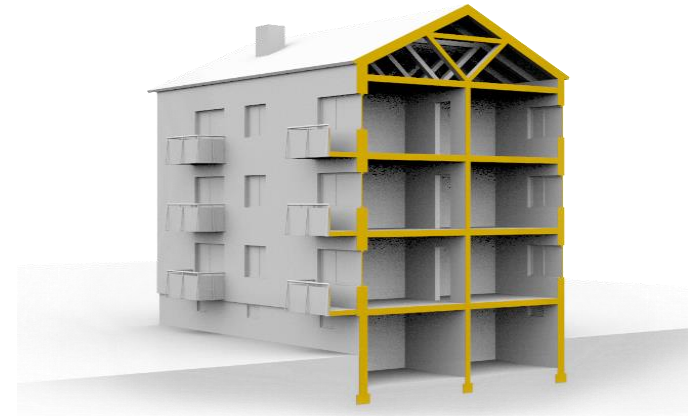
VVX för avlopp

Minskning av fastighetsel  
(belysning, pumpar)

Minskning av VVC förluster

# Exempel. 50 –tals hus Linköping

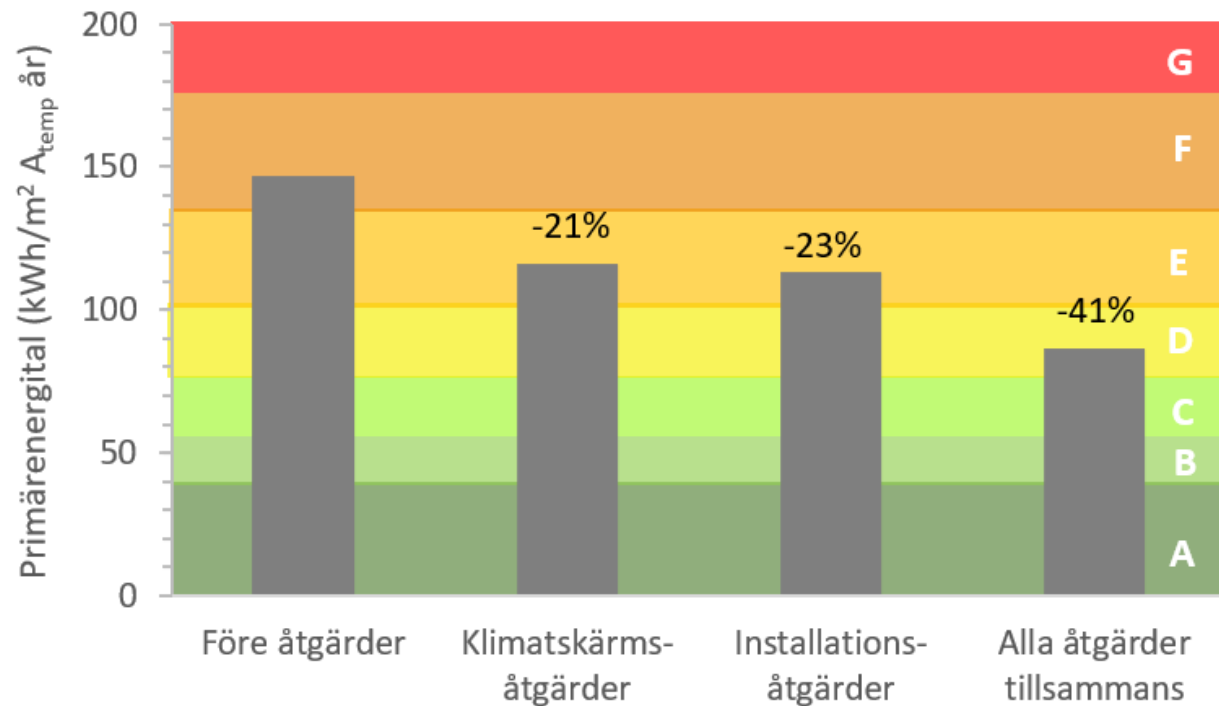
Nr	Åtgärdsbeskrivning	Besparing $EP_{PET}$
1	Tilläggsisolering av fasad (5 cm, ej källarväggar)	6%
2	Tilläggsisolering av vindsbjälklag	3%
3	Byte av fönster och entrédörrar till trapphus	10%
4	Byte till FTX system	15%
5	Injustering av värmesystem och byte av termostater	2%
6	Byte till energieffektiva tappvarmvattenarmaturer	1%
7	Installation av VVX för avlopp	3%
8	Minskning av fastighetsel: LED belysning med närvarostyrning i trapphus och tvättstuga, byte av pumpar i värmesystem och VVC	2%



Åtgärdspaket		Besparing $EP_{PET}$
1,2,3,5	Klimatskäms- åtgärder	21%
4,5,6,7,8	Installations- åtgärder	23%
1-8	Alla	41%



# Exempel. 50 –talshus Linköping

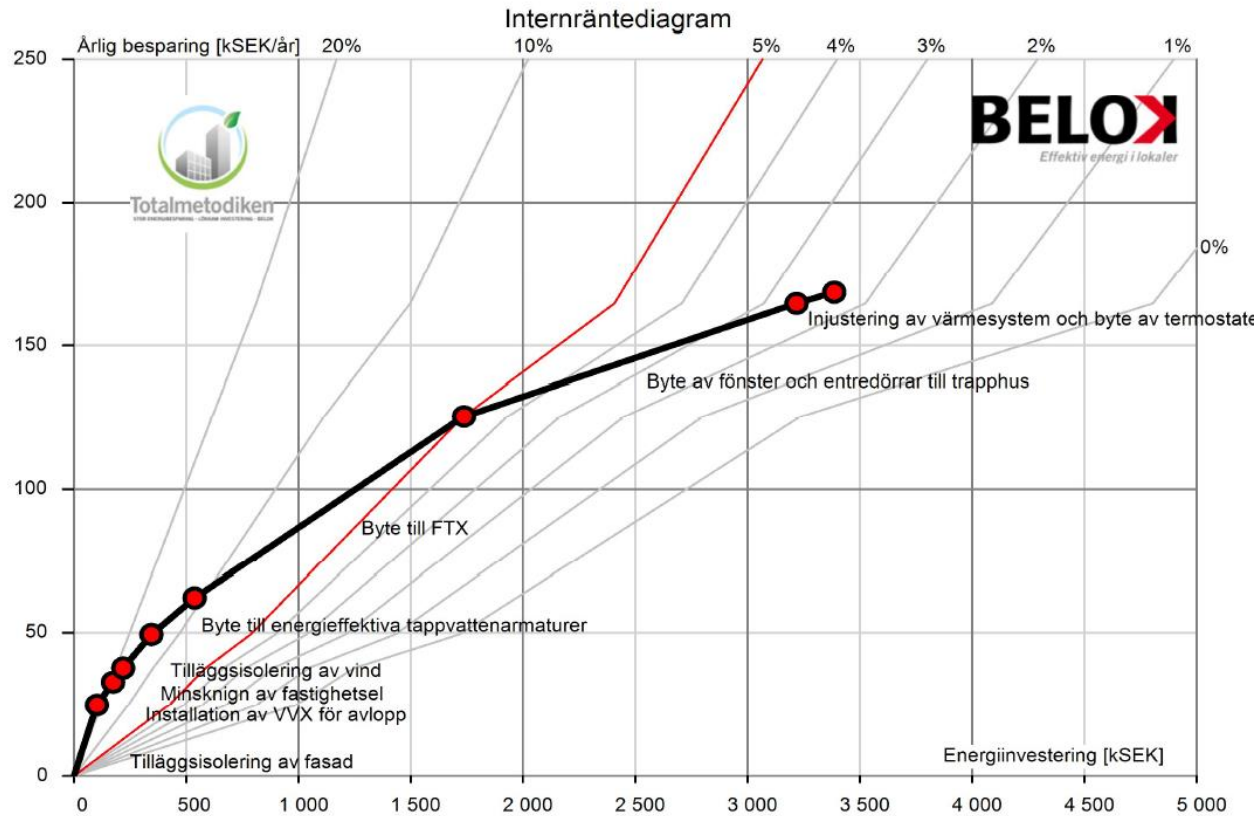


	Primärenergital	Specifik energianvändning
före	147	192
efter	87	108
% besparing	41%	44%

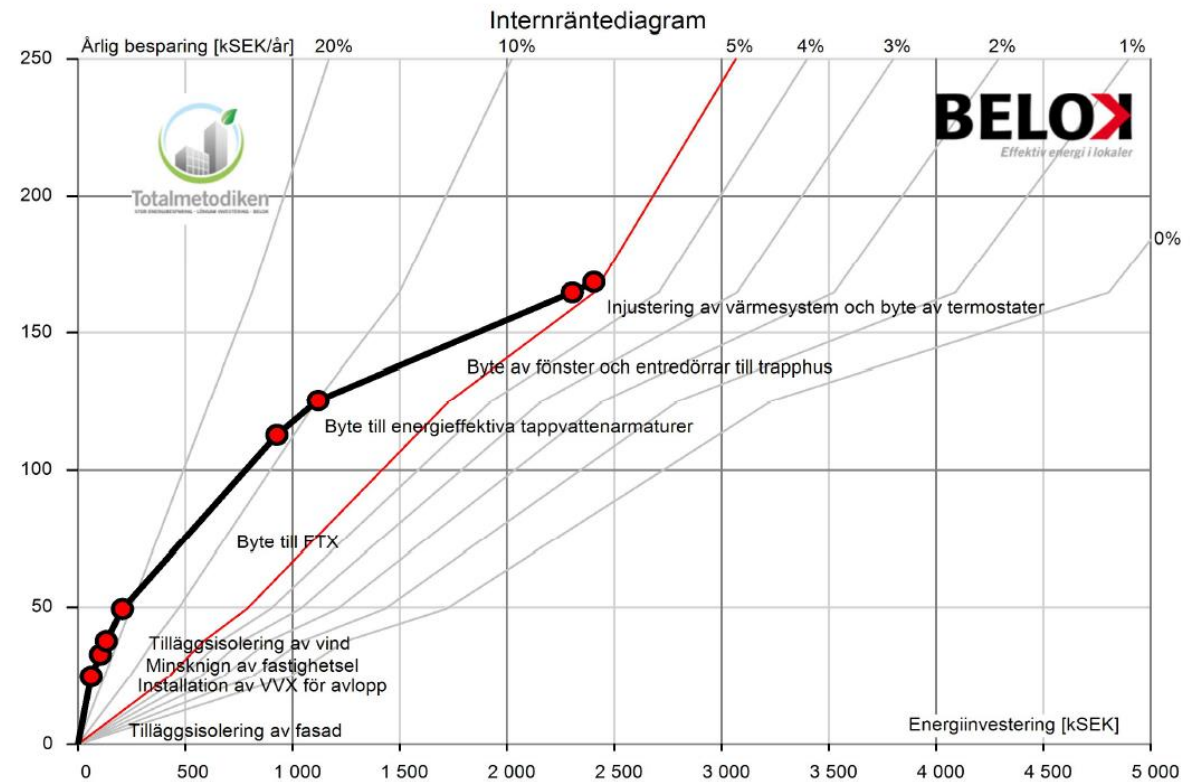
	Utan stöd	Med 40% stöd
Internränta	2,4%	5,1%
Energiinvestering (kr/m <sup>2</sup> )	1430	1001

# Exempel. 50 –tals hus Linköping

## Alla åtgärder



Utan stöd



Med 40% stöd  
Fönster: 20%

## Allmänt

- Energieffektiviseringsåtgärder i flerbostadshus - stöd får ges till byggnader som till övervägande del innehåller bostadslägenheter som upplåts med hyresrätt, kooperativ hyresrätt eller bostadsrätt,
- Stöd får ges om den som genomför åtgärderna **medverkar till att utbilda nya yrkesarbetande** inom byggsektorn genom aktiv samverkan med relevanta gymnasieskolor och Arbetsförmedlingen samt genom att ta emot lärlingar i färdigutbildning.
- Med energiprestanda avses i denna förordning den mängd energi som behöver användas i en byggnad för att uppfylla de behov som är knutna till ett normalt bruk av byggnaden under ett år.
- Den energieffektiviseringsåtgärd och de merkostnader för investeringar som ansökan avser ska vara godkända av **en oberoende expert**.
- Stöd får ges om en ansökan om stöd har kommit in till länsstyrelsen innan en energieffektiviseringsåtgärd påbörjas.
- En energieffektiviseringsåtgärd ska **påbörjas inom sex månader** från beslutet om stöd och **färdigställas inom två år** från dagen för påbörjandet.



# Vilka datum gäller?

## Alternativ IMD värme:

- Installera IMD **1 juli 2021**
- Genomföra energieffektiviseringsåtgärder **1 juli 2023**
- Genomföra energieffektiviseringsåtgärder i samband med planerad ombyggnad **1 juli 2026**

**Planerade åtgärder måste kunna påvisas, alternativt ska IMD vara installerat**

1 juli 2021

**Energieffektiviseringsåtgärder genomförts**

1 juli 2023

**Energieffektiviseringsåtgärder genomförts i samband med ombyggnad**

1 juli 2026

Krav på IMD

2021

2022

2023

2024

2025

2026

Energieffektiviseringsstöd

1 oktober 2021-2022?

**Ansök om stöd**

1 januari 2023

1 januari 2025

**Energieffektiviseringsåtgärder har genomförts**

**Energieffektiviseringsåtgärder har påbörjats**

## Energieffektiviseringsstöd:

- Ansökan hålls öppen 1 oktober 2021 till **1 juli 2022**
- Påbörja energieffektiviseringsåtgärderna senast 6 månader efter beviljat stöd, 1 april 2022 till **1 januari 2023**
- Genomför energieffektiviseringsåtgärder inom två år från att de påbörjats, 1 april 2024 till **1 januari 2025**